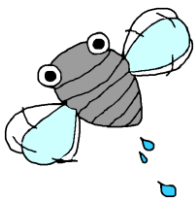


「子どもゆめ基金助成活動」



森の中で自然観察～昆虫の世界をサイエンス～
 夜間の体験活動 うか

セミの羽化の観察



日時：7月24日(日) 18:30～22:00 雨天の場合7月31日(日) 延期

活動場所：遊友学舎 石手川公園(松山市樽味)

集合：遊友学舎

対象：小学生親子20組

参加費：700円(保険代含む)

指導者：濱口 正幹 先生(愛大農学部附属演習林)

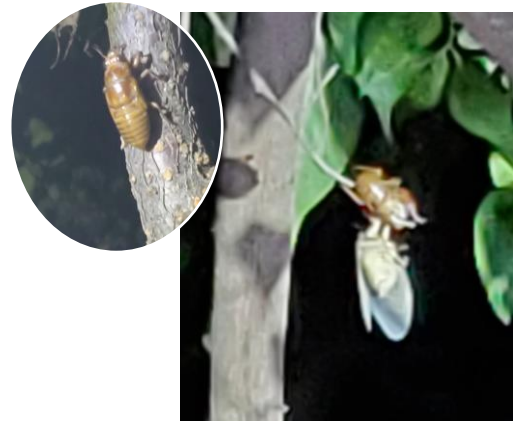
明尾 亮佑 先生(愛大農学部昆虫研)

内容：セミの一生について学び、石手川公園で、
 幼虫から成虫へと羽化する過程を観察します。

持ち物：筆記用具・水筒・大人用懐中電灯・タオル
 (子どものヘッドライトは用意します)

服装：帽子、薄手の長そで、長ズボン、スニーカー

締め切り：7月13日(水)



夜間の活動のため必ず保護者が同伴して下さい。未就学の兄弟を連れての参加は出来ません

申し込み方法 JMACS《遊友学舎》HPのwebメールフォームからお申込みください。

- *自動返信メールを送信しますので、下記のメールアドレスを受信できるようご設定下さい。
- *定員を超えた場合は抽選となります。結果は、7月15日までにメールにてご連絡いたします。
- *電話番号は平日の昼間連絡の取れる番号をご記入ください。



お問い合わせ 特定非営利活動法人JMACS運営《遊友学舎》

〒790-0911 松山市桑原2丁目10-8 遊友ホール内
 TEL 089-904-1444 FAX 089-916-6294 e-mail nrr25235@lib.e-catv.ne.jp
 JMACS《遊友学舎》HP <http://jmacs.jp/kosodate/O3index.html>

◇この活動では、子ども夢基金への報告と当団体HPの広報用に写真撮影を行います。提出された個人情報(写真)は、「(独)国立青少年教育振興機構が保有する個人情報の適切な管理に関する規定」に基づき、子どもゆめ基金助成業務以外の目的には使用されません。

当日は、新型コロナウイルス感染症の予防対策に留意して実施します。以下に該当する方については参加できません。

- 1) 当日、体調が悪い方(発熱、咳、下痢などの症状) *参加時に体温測定をします。
- 2) 学校が休校中または、本人や同居家族が濃厚接触者になられて1週間以内の方。

参加申込書

※webメールフォームからお申込みできない場合は、FAX・郵送にてお申し込み下さい。

森の中で自然教室～昆虫の世界をサイエンス～「セミの羽化の観察！」		
(ふりがな) 児童 氏名	男・女	小学校 _____ 年
(ふりがな) 同伴保護者 氏名	男・女	メールアドレス(参加可否連絡用)
住所 〒 _____		
TEL _____		