

ジェイマックス外部評価室便り 夏号

残暑お見舞い申し上げます。

まだまだ残暑が厳しいですが みなさまは、元気にお過ごしでしょうか。
秋よ来い来い！と願うあまり、お盆を過ぎたころから秋みつけ！を始めました。
赤とんぼが飛んでいるのをみつけたり、吹いてくる風に少し秋を感じたりしています。
さて、4月から新しいサービス評価の取り組みが始まっていますが、現在まで大きなトラブルもなく進んでいます。すでに評価結果をワムネットに公開していますのでご覧ください。

○訪問調査の方法が変わり、外部評価の正確度が高まりました。

(旧) 対話で確認 → (新) みて解るもので確認 (現在実施している事を確認)

○家族アンケート回答率 約70%、地域アンケート回答数 15人~0人

平均値を記号化 (◎○△×) して、リンクする評価項目内容欄に記入しています。

○H28年度10月~3月家族アンケートコメント抜粋したものを同封いたします。

注意) H29分からは、アンケートのコメント抜粋送付は行いません。ご了承ください。

★JMACS 外部評価室の電話 (089-913-0302) は、24時間対応です。

転送になっていますが、つながらない場合は、時間をおいてかけ直してみてください。

JMACS 外部評価室 一同

< 評価調査員のつぶやき >



「心の励み」 檜田

30年以上も昔、私の祖母が「若いだけで美しい」と話してくれたことを、最近になって時々思い出します。

「それは間違いないな」と思いながらも、逆に「いくつになっても年齢が醸し出す美しさもあるな」と思います。事業所に訪問すると利用者さんの輝く笑顔を発見することも多く、周りも自然に笑顔になる時、「年令を重ねたからこそその豊かな日々」を感じ、利用者さんたちの姿が私の心の励みになっています。

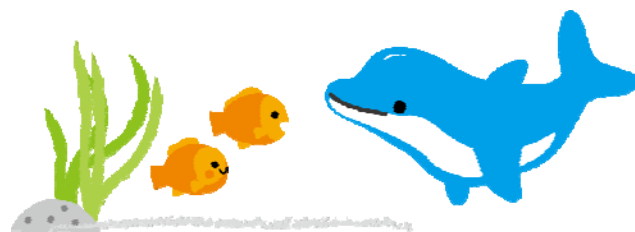
「上を向いて歩もう」 米田

海老蔵さんのブログのおっかけにハマっています。

1日に20回以上更新するのでおっかけるのも大変です。

ブログには、空の写真が多くあります。様々な形の雲や切なくなるような夕焼けの写真もあります。

私も、これからの人生上を向いて、空を雲を見て歩もうと思います。



特定非営利活動法人 JMACS (ジェイマックス)

〒790-0011 松山市千舟町6丁目1番地3チフネビル501

TEL 089-913-0302 FAX 089-913-0348

info@jmacs.jp http://jmacs.jp