

「子どもゆめ基金助成活動」



森の中で自然観察～昆虫の世界をサイエンス～

森へ行こう！！

日時：5月19日（日） 9：30～15：00

場所：えひめ森林公園（伊予市上三谷） 雨天中止

集合：えひめ森林公園駐車場 9：30

対象：小学生親子 20組

参加費：500円

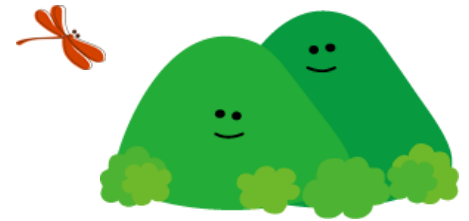
指導者：酒井雅博 先生（前愛媛大学農学部教授）
 岡安樹里也先生（愛大農学部昆虫研）

内容：えひめ森林公園の森の中で、専門家と一緒に自然観察と昆虫採集をする。
 昆虫採集のあと、遊友学舎へ移動して、昼食、生物の多様性についての映像から学ぶ。
 採集した昆虫の名前を図鑑を使って調べ（同定）、発表する。

持ち物：お弁当・水筒・タオル・虫かご（持ち帰り用）

服装：帽子・長そで・長ズボン・スニーカー

※未就学の兄弟を連れての参加はできません。



申し込み締切り 5月12日（日）



「森へ行こう！」（野外活動センター）

【お申し込み＆お問い合わせ】

特定非営利活動法人JMACS運営『遊友学舎』

〒790-0911 松山市桑原2丁目10-8 遊友ホール内

TEL 089-904-1444 FAX 089-916-6294

e-mail nrr25235@lib.e-catv.ne.jp

<http://jmacs.jp/kosodate/O3index.html>



- ※ web メールフォームからお申し込みをお願いします。できない場合は、FAX・郵送にてお申し込み下さい。
- ※ 自動返信メールを送信しますので、上記の遊友学舎 e-mail アドレスを受信できるようご設定下さい。
- ※ 定員を超えた場合は抽選となります。結果は、メールまたは電話で連絡。詳しい内容はハガキでお知らせします。
- ※ 電話番号は、平日の昼間連絡の取れる連絡先をご記入下さい。

参加申込書

*web メールフォームからお申し込みできない場合は、FAX・郵送にてお申し込み下さい。

森の中で自然観察～昆虫の世界をサイエンス～「森へ行こう！」	
（ふりがな） 児童 氏名	男・女 _____ 小学校 _____ 年
（ふりがな） 同伴保護者 氏名	男・女 _____ メールアドレス（参加可否連絡用）
住所 〒	TEL _____ FAX _____