

「子どもゆめ基金助成活動」



森の中で自然観察～昆虫の世界をサイエンス～

森へ行こう！！

日時：5月13日（日）9：00～14：30

場所：松山市野外活動センター（松山市菅沢町）

集合：野外活動センター 9：00

対象：小学生親子 20組（4年生以上は一人で参加可能）

参加費：500円

指導者：酒井雅博先生（前愛媛大学農学部教授）

吉田一樹先生、岡安樹里也先生（愛大農学部昆虫研）

内容：野外活動センターの森で、専門家と一緒に自然観察と昆虫採集をする。

昼食後、生物の多様性についての映像を見て、お話をきく。

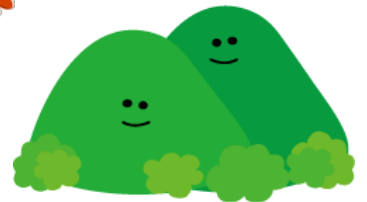
採集した昆虫の名前を図鑑を使って調べ、発表する（同定）

持ち物：お弁当・水筒・タオル・虫かご（持ち帰り用）

服装：帽子・長そで・長ズボン・スニーカーまたは長靴

※未就学の兄弟を連れての参加はできません。

申し込み締切り 5月5日（土）



2017年5月「森へ行こう」の様子

【お申し込み&お問い合わせ】

特定非営利活動法人JMACS運営『遊友学舎』

〒790-0911 松山市桑原2丁目10-8 遊友ホール内

TEL 089-904-1444 FAX 089-916-6294

e-mail nrr25235@lib.e-catv.ne.jp

<http://jmacs.jp/kosodate/O3index.html>



- ※ web メールフォームからお申し込みをお願いします。できない場合は、FAX・郵送にてお申込み下さい。
- ※ 自動返信メールを送信しますので、上記の遊友学舎 e-mail アドレスを受信できるようご設定下さい。
- ※ 定員を超えた場合は抽選となります。結果は、5月9日までにハガキまたはメールでご連絡いたします。
- ※ 電話番号は、平日の昼間連絡の取れる連絡先をご記入下さい。

参加申込書

*web メールフォームからお申込みできない場合は、FAX・郵送にてお申込み下さい。

森の中で自然教室～昆虫の世界をサイエンス～「森へ行こう！」	
(ふりがな) 児童 氏名	男・女 _____ 小学校 _____ 年
(ふりがな) 同伴保護者 氏名	男・女 _____ メールアドレス（参加可否連絡用）
住所 〒 _____	TEL _____ FAX _____