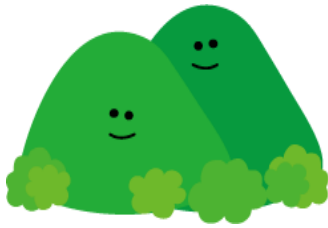
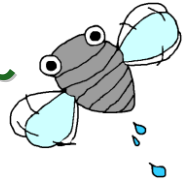


森の中で自然観察～昆虫の世界をサイエンス～



夜間の体験活動

うか

城山で セミの羽化の観察

- 日時：7月30日(日) 18:00~21:30
場所：遊友学舎 と 城山公園の森
集合：遊友学舎 18:00
対象：小学生親子 20組
参加費：500円
交通費：現地 駐車料金400円 (車で行けない場合はご相談ください)
指導者：吉田 一樹 先生 岡安 樹里也 先生 (愛大農学部生)
内容：セミについて学び、城山の森で夜活動する昆虫を調べる。
セミの幼虫と羽化(幼虫から成虫に変わる)を観察する。

- 18:00 遊友学舎でセミの種類と羽化について学ぶ
18:50 城山公園へ移動
19:10 森の中で、昆虫やセミの幼虫をさがす。
セミが幼虫から成虫へと羽化する様子を観察。
21:00 体験終了。遊友学舎へ戻る。観察結果をまとめる
21:30 終了

- 持ち物：筆記用具・水筒・大人用懐中電灯(子どものヘッドライトは用意します)・虫かご
服装：帽子・長そで・長ズボン・スニーカー

*注意 夜間の活動ですのでお子さま1人に保護者が1人同伴下さい。
未就学児童を連れての参加はできません。

締め切り7月19日(水)

【お申し込み&お問い合わせ】 特定非営利活動法人JMACS運営『遊友学舎』

〒790-0911 松山市桑原2丁目10-8 遊友ホール内

TEL 089-904-1444 FAX 089-916-6294 e-mail nrr25235@lib.e-catv.ne.jp

HPアドレス：<http://jmacs.jp/kosodate/O3index.html>



- ※ web メールフォームからお申し込みをお願いします。できない場合は、FAX・郵送にてお申し込み下さい。
※ 自動返信メールを送信しますので、上記の遊友学舎 e-mail アドレスを受信できるようご設定下さい。
※ 定員を超えた場合は抽選となります。結果は、7/25日までにハガキまたは電話でご連絡いたします。

参加申込書 (FAX・メールまたは郵送にてお申し込みください)

(ふりがな) 児童 氏名	男・女	小学校	年
(ふりがな) 保護者 氏名	続柄	メールアドレス(参加可否連絡用)	
住所 〒	TEL	FAX	